



MINORU

施設園芸関連商品
総合カタログ



管理作業

大規模ハウスでのトマト・パプリカ等の誘引・芽かき作業に活躍！

GW-50・GW-41 ハウス内管理作業台車

GW-50 在庫限り

パプリカ用高軒高ハウスに対応

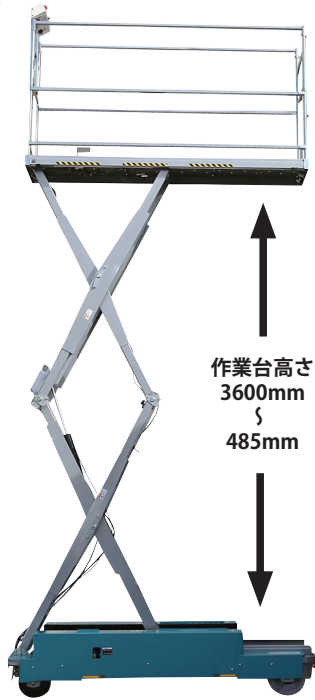
対応レール幅
550・600mm

最大積載荷重
160kg



■主要諸元

全長	1970mm
全幅	770mm
全高	1640~4755mm
重量	420kg
バッテリー	24V(12V×2)
対応レール径	φ48.6~51
作業台昇降高さ	485~3600mm
最大積載重量	160kg
対応レール幅	550mmまたは600mm (レール芯々)



GW-41 在庫限り

施設内の栽培管理に最適

対応レール幅
550・600mm

最大積載荷重
160kg



■主要諸元

全長	1670mm
全幅	760mm
全高	1849~4256mm
重量	340kg
バッテリー	24V(12V×2)
対応レール径	φ48.6~51
作業台昇降高さ	630~3080mm
最大積載重量	160kg
対応レール幅	550mmまたは600mm (レール芯々)



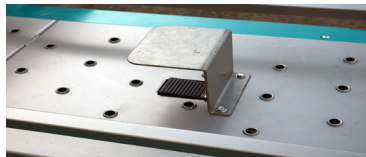
主な特長



車上操作ボックスはシンプルで使いやすい
ボックス下からDC24Vの電源が取れます。



移動車輪により、床面の横移動も可能。
移動車輪の出し入れは、車上操作
ボックス下部のスイッチで行えます。



フットスイッチは安全カバー付で
誤操作を防止。



温風ダクトを傷つけないよう
突起や角部を少なくしています。



非常停止ボタンを3カ所に設置。
走行や上昇・下降中の緊急時に
車体が停止。



作業台下のメンテナンス時には、
ストッパーを使って安全に
作業できます。



高性能バッテリーを搭載。
充電器(過充電防止機能付)を内蔵。
(AC100V 使用)



〈GW-50のみ〉
方が際には手動操作レバーを使って
作業台下降と移動車輪の格納が
できます。



管理作業

中・小規模ハウスに適したコンパクトな設計！高さ 1.9m まで油圧で上昇・下降します。

GW-110 ハウス内管理作業台車



作業台高さ
1900mm
↓
530mm

全長
1340mm

■主要諸元

全長	1340mm
全幅	686mm
全高	1635mm(作業台最下降時)
重量	145kg
バッテリー	12V
最大積載重量	100kg(作業者含む)
対応レール径	φ31.8・φ48.6 φ22.2の1本レール
対応レール幅	550または600mm (レール芯々)
作業台昇降高さ	530~1900mm
作業速度	0~0.3m/s

対応レール幅
550・600mm

最大積載荷重
100kg

3パターンの車輪に
組替えが対応可能



レール径φ 31.8 対応車輪



レール径φ 48.6 対応車輪



φ 22.2 一本レール対応車輪

※レールの仕様合った車輪で
出荷させていただきます。

主な特長

- レール幅 550・600mm でレール径φ 31.8、φ 48.6 のレール、またはφ 22.2 の一本レールに対応し、作業台高さは 530 ~ 1900mm で可変。
- 走行は作業台のフットペダルでラクラク操作。
- 旋回・通路移動・レールへの位置合わせは、移動車輪レバーを操作し移動車輪で行います。

GW-120 ハウス内管理作業台車

<レール幅 425mm 専用仕様>

条件付き生産

対応レール幅
425mm

最大積載荷重
100kg



旧型高軒高ハウスの作業台車更新に！

■主要諸元

全長	1340mm
全幅	511mm
全高	1635mm(作業台最下降時)
重量	133.5kg
バッテリー	12V
最大積載重量	100kg(作業者含む)
対応レール径	φ 48.6
対応レール幅	425mm (レール芯々)
作業台昇降高さ	530~1900mm
作業速度	0~0.3m/s

主な特長

- レール幅 425mm でレール径φ 48.6 のレールに対応し、作業台高さは 530 ~ 1900mm で可変。
- 走行は作業台のフットペダルでラクラク操作。
- 旋回・通路移動・レールへの位置合わせは、移動車輪レバーを操作し移動車輪で行います。

GW シリーズ (ハウス内管理作業台車) 比較表

		GW-50	GW-41	GW-110	GW-120	GHE-110		
おすすめの規模		大規模	大規模	中規模	中規模	小規模		
作業台高さ	最大	3600mm	3080mm	1900mm	1900mm	600mm		
	最小	485mm	630mm	530mm	530mm	300mm		
	昇降方式	油圧で可変					4段階	
最大積載重量(作業者含)		160kg		100kg	100kg	80kg		
対応レール径		φ 48.6~51		φ 31.8	φ 48.6	φ 31.8		
				φ 48.6			φ 22.2の1本レール	φ 48.6
				φ 22.2の1本レール				
対応レール幅 (レール芯々)		550mm			425mm	550mm		
		600mm				600mm		

COMING SOON

GW-50・GW-41は、在庫限りの製品となりますが、
本シリーズの開発は継続してまいります。

管理作業／収穫作業

φ 22.2レールを一本敷設するだけで、ご使用いただけます。

GHE-110 電動マルチ作業台車



最大積載荷重
80kg

対応レール幅
550・600mm

荷台高さ
600mm
↓
300mm
(4段階)

全長
1255mm



■主要諸元

全長	1255mm
全幅	683mm
全高	1190～1490mm
重量	73kg
荷台高さ	300～600mm(4段階)
最大積載重量	80kg(作業者含む)
対応レール径	φ 31.8・φ 48.6 φ 22.2の1本レール
対応レール幅	550または600mm (レール芯々)

主な特長

- 荷台の高さが調整できるため、楽な姿勢で、葉かきやホルモン処理などの作業が行えます。
- 専用キャスターで横移動が簡単に行えます。

3パターンの車輪に組替えが対応可能



レール径φ 31.8 対応車輪



レール径φ 48.6 対応車輪



φ 22.2 一本レール対応車輪

※レールの仕様にあった車輪で出荷させていただきます。

GH-11A

収穫台車 (高床タイプ)

重い荷物を効率よく運搬。連結できるので、バッテリーカーでけん引可能。

最大積載荷重
250kg

大量の収穫コンテナの運搬に最適

対応レール幅
600mm



- 〔仕様〕
- 寸法 / 全長 2020 × 全幅 810 × 全高 870mm
 - 重量 / 約 83kg ●最大積載荷重 / 250kg
 - 対応レール幅 / 600mm ●対応レール径 / φ 48.6 ~ 51

GH-11S

収穫台車 (高床タイプのショートサイズ)

最大積載荷重
130kg

小回りが利き、ミニトマトや残渣の運搬に最適

対応レール幅
600mm



GH-11A と GH-11S の作業動画

- 〔仕様〕
- 寸法 / 全長 1280 × 全幅 810 × 全高 870mm
 - 重量 / 約 68kg ●最大積載荷重 / 130kg
 - 対応レール幅 / 600mm ●対応レール径 / φ 48.6 ~ 51

GH-21

収穫台車 (低床タイプ)

最大積載荷重
300kg

荷台位置が低く、収穫コンテナが段積みしやすい

対応レール幅
600mm



- 〔仕様〕
- 寸法 / 全長 2020 × 全幅 716 × 全高 870mm
 - 重量 / 92kg ●最大積載荷重 / 約 300kg
 - 対応レール幅 / 600mm ●対応レール径 / φ 48.6 ~ 51

作替え作業

※ GSC-1 で切断した主茎を GCO-1 で搬送すれば、作替え作業の大幅な効率化が期待できます！

GSC-1 全茎切断機

専用刃で主茎と誘引紐を同時に切断！

在庫限り



GSC-1 と GCO-1 の作業動画



- レール走行式で移動がはやく、作替え作業の効率UP。
- オプション車輪に交換すれば、レール無しハウスでも使用可能。

- 〔仕様〕
- 寸法 / 全長 750 × 全幅 800 × 全高 1020mm ●重量 / 28.5kg ●排気量 / 22.5cc
 - 燃料タンク容量 / 0.5L
 - 適応レール幅 / 550mm・600mm(レール幅により使用する部品が異なります)
 - 適応レール径 / φ 31.8・φ 48.6

GCO-1 マルチ搬送台車

コンテナなどの搬送作業に！

在庫限り



- 収穫コンテナは3列搭載可能。
- 床板は取外し可能で、荷物を載せたままリフトアップ可能。
- 台車同士で運搬物がリレーでき作業の効率化が図れます。

- 〔仕様〕
- 寸法 / 全長 1370 × 全幅 810 × 全高 860mm ●重量 / 31.5kg
 - 底板寸法 / 長さ 1294mm・幅 600mm ●最大積載量 / 120kg
 - 適応レール幅 / 550mm・600mm ●適応レール径 / φ 31.8・φ 48.6

防除管理 防除ロボット・捕虫器シリーズ

SDGs 関連商品

CLN-15 イルミネ型スマートキャッチャー

LEDの光で害虫を誘引、粘着シートで捕虫。

「緑色LED」と「紫外線LED」、「粘着シート黄」と「粘着シート青」を組合わせて設置、捕虫数の多い組合わせをメインにご使用ください。

粘着シート



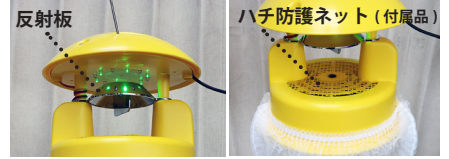
■主要諸元				
電源	DC15V・0.8A専用アダプター	重量	約400g(LED本体)	
消費電力	約2.25W/1台当たり	設置目安	4~6台/10a(1台:15m)	
機体寸法	15.35m(全長)	使用環境	湿度	95%以下
コードの長さ	約175cm(ACアダプター側)		温度	-10°C~50°C
LED本体の延長	2台連結可能(全長30mまで対応)	適応	防滴対応(ACアダプターを除く)	
LED光源	緑色LED(日本製:日亜化学)	粘着シート	市販品を使用(10cm×23cm)	
	紫外線LED(日本製:日亜化学)			

【捕虫可能な害虫の一例】

ハモグリバエ類・アザミウマ類・コナジラミ類・キノコバエ類
※アブラムシ類・ダニ類など飛翔しない害虫は捕虫できません。

CLF-700 スマートキャッチャーII

LEDの光で害虫を誘引、強力吸引ファンで専用捕虫袋に集めます。



【捕虫可能な害虫の一例】
ハモグリバエ類・アザミウマ類
コナジラミ類・キノコバエ類

■主要諸元

電源	DC12V・1.0A専用アダプター	
消費電力	約6W/1台当たり	
全幅	約20cm	
全高	20cm	
重量	約740g/1台当たり	
コードの長さ	ACアダプター側 約180cm 本機側ケーブル 約500cm	
LED光源	緑色LED(日本製:日亜化学)	
	紫外線LED(日本製:日亜化学)	
使用環境	湿度	95%以下
	温度	-10°C~50°C
適応	防滴対応(ACアダプター)	
捕虫袋	本器専用の微細メッシュ袋	

CAZ-110 活性式アザミウマ予察捕虫器

アザミウマ(スリップス)を匂いと色でキャッチ!害虫を早期発見することで早期防除に役立つ!



設置目安:
約100mに1台

■主要諸元

全幅	φ17
全高	15.5cm
重量	0.1kg(本体のみ)
消耗品	市販の粘着シート(青・黄)、アザミンセット

設置後、約2週間経過した粘着シートの様子



- 「アザミン」の匂いによってアザミウマが活性化し、粘着シートに付着します。
- 黄色・青色の粘着シートを同時に2種類装着することで、複数種類のアザミウマが付着します。

CKZ-100 活性式コナジラミ予察捕虫器

コナジラミを匂いと色でキャッチ!害虫を早期発見することで早期防除に役立つ!



設置目安:
約100mに1台

■主要諸元

全幅	φ17
全高	15.5cm
重量	0.1kg(本体のみ)
消耗品	市販の粘着シート(黄)、コナジー

設置後、約2週間経過した粘着シートの様子



- 「コナジー」の匂いによってコナジラミが活性化し、粘着シートに付着します。
- オンシツコナジラミ・タバココナジラミいずれも本製品で捕虫できます。

薬物残渣分解

CP-170・CP-170B 薬物残渣分解器 ベジポスト

薬物残渣の廃棄費用や運搬の手間を抑える!

SDGs 関連商品

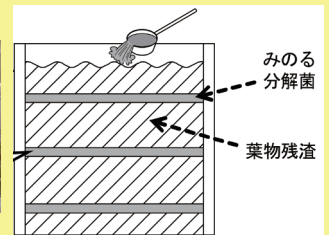


みのる分解菌
(1袋10kg入り、3~5ヵ月分)



紹介動画

使用方法



トマト・ネギなどの薬物を投入します。
「みのる分解菌」と残渣を交互に投入します。
※設置・使用方法の詳細は取扱説明書をご覧ください。

主な特長

- トマトの葉などの薬物残渣を「ベジポスト」と「みのる分解菌」で分解するため、廃棄費用の削減に繋がります。
- 作業場の近辺へ設置ができるため、圃場処分のための運搬やすき込み作業が不要、また野積みによる景観改善や臭い対策が期待できます。
- 容量1,700L/基、連結が可能なため作付面積に合わせて追加が可能です。

〔仕様〕

●寸法/全幅1596×奥行846×全高1538mm ●質量/CP-170:約51kg、CP-170B:約39kg ●容量/約1700L



防除管理

静電の力で優れた付着効果！高い防除効果と農薬使用量の削減に期待。

FS-70 3頭口静電噴口

平面栽培から立体栽培まで様々な作物の散布に使用可能！



漏電防止機能
防除ナビ機能

〔仕様〕
●寸法 / 全長 1320 × 全幅 95mm ●重量 / 1.5kg ●噴口 / 静電型 3 頭口 ●圧力 / 2 ~ 3MPa
●流量 / 4.5L / 分 (φ 1.0・25 コア、2MPa 時) ●電源 / 単三電池 4 本 (アルカリ・ニッケル水素)
●連続使用可能時間 / 約 7 時間 (ニッケル水素電池 2000mAh) ※電源は別売りです。

FS-40 静電噴口

軽量 & 背負い動噴で使用可能！



漏電防止機能

〔仕様〕
●寸法 / 全長 1250 × 全幅 180mm ●重量 / 1.17kg ●噴口 / 静電型 2 頭口 ●圧力 / 2 ~ 3MPa
●流量 / 4.8L / 分 (φ 1.5・25 コア、2MPa 時) ●電源 / 単三電池 4 本 (アルカリ・ニッケル水素)
●連続使用可能時間 / 約 8 時間 (ニッケル水素電池 2000mAh) ※電源は別売りです。



FS-70・FS-40
使用方法動画

FS-90 噴霧可変型静電噴口

広角噴霧と、最大約 7 m※の直噴ができる。
(※静電限界角度の直噴最大は約 5 m)



漏電防止機能
防除ナビ機能

主な特長

- 全長が 63.7cm と短いため、取り回しがよい。
- 最大 60° の広角噴霧と、静電限界角度では最大約 5m の直噴が可能で、静電効果がない状態での直噴距離は約 7m。

〔仕様〕
●寸法 / 全長 637 × 全幅 60mm ●重量 / 0.96kg
●噴口 / 静電型 1 頭口 ●圧力 / 2 ~ 3MPa
●電源 / 単三電池 4 本 (アルカリ・ニッケル水素)
●連続使用可能時間 / 約 8 時間 (ニッケル水素電池 2000mAh) ※電源は別売りです。



FSL-30 スズランシ型静電噴口

葉物野菜全般の広範囲防除にオススメ！



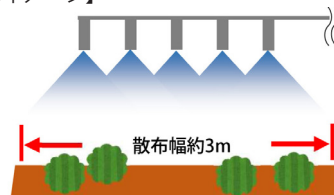
漏電防止機能
防除ナビ機能

主な特長

- ラクポール※を伸縮させ、散布距離を調節可能。最長時 3.3m、最短時 2.6m。※ラクポールとは、散布竿で、伸縮部をつかんで操作すると長さを変更できます。
- 連続電極を採用し、ノズル部分の軽量化を実現。

〔仕様〕
●寸法 / 全長 2730 ~ 3430mm、ノズル幅 1320mm (根本ノズルから先端ノズルまで)
●重量 / 2.6kg ●圧力 / 0.5 ~ 3MPa ●電源 / 単三電池 4 本 (アルカリ・ニッケル水素)
●連続使用可能時間 / 約 8 時間 (ニッケル水素電池 2000mAh) ※電源は別売りです。

〔散布イメージ〕



条件
地上高 1m で地面にかかる範囲
作付け状況により散布幅は変動します。
作物がある状態で、約 3m の範囲に
散布できるわけではありません。

FSL-100 20頭口静電噴口

20 頭口の静電噴霧で高軒高ハウスの
ハイワイヤー栽培にも対応。

漏電防止機能



作業動画



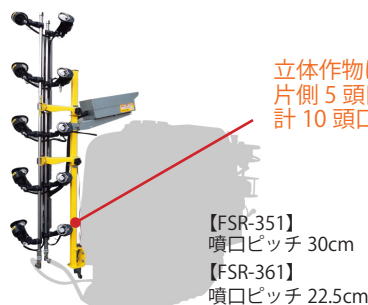
ハウス入り口に当たらないよう
折り畳みできます。

〔仕様〕
●寸法 / 全長 473 × 全幅 180 × 全高 3416 (伸展時)・2040 (折り畳み時) mm
●重量 / 15.5kg ●噴口 / 静電型 20 頭口 ●圧力 / 0.5 ~ 3MP ●1 頭口当たりの
流量 / 0.4L / 分 (0.5MPa)、0.7L / 分 (1.5MPa) ●噴口角度 80° ●電源 / 専用リチ
ウムイオン電池 (14.8V) ●連続使用可能時間 / 約 11 時間
●取付対応機種 / やまびこ ASC106N ※別売りの専用取付部品が必要です。

FSR-351・FSR-361

自走台車式静電噴口
自走型防除機取付けタイプ。

漏電防止機能



立体作物に適した
片側 5 頭口、
計 10 頭口を装備。

【FSR-351】
噴口ピッチ 30cm
【FSR-361】
噴口ピッチ 22.5cm

〔FSR-351・FSR-361 仕様〕
●寸法 / 全長 580 × 全幅 150 × 全高 [FSR-351]1350mm、
[FSR-361]1050mm
●重量 / [FSR-351]7.6kg、[FSR-361]7.4kg
●噴口 / 静電型 10 頭口 (噴霧方向可変)
●噴口ピッチ [FSR-351]30cm、[FSR-361]22.5cm
●圧力 / 2 ~ 3MPa ●流量 / 7.5L / 分 (2MPa 時)
●電源 / 専用リチウムイオン電池 (14.8V)
※ FSR-361 はハウスの「梁パイプ」の高さが地上から
170cmにある場合に適応。

FSR-151

カート式静電噴口 (噴口ピッチ 30cm)
畝幅に合わせて 1 輪・2 輪の
組替えが可能。

漏電防止機能



〔仕様〕
●寸法 / 全長 1150 × 全幅 400 × 全高 1600mm
●重量 / 13kg ●噴口 / 静電型 10 頭口 (噴霧方
向可変) 噴口ピッチ 30cm ●圧力 / 2 ~ 3MPa
●流量 / 7.5L / 分 (2MPa 時) ●電源 / 専用リチ
ウムイオン電池 (14.8V)

FQ-10B/FQ-20B 防除ナビ

防除管理と生産コスト削減に役立つ「瞬間流量」と「積算流量」を表示



FQ-10B(流量範囲 2 ~ 20L/分)

- 〔仕様〕
- 寸法 / 全長 117 × 全幅 63 × 全高 63mm ●重量 / 0.34kg
 - ジョイント部 / G1/4 (ホース内径 8.5mm 対応)
 - 圧力 / 1 ~ 3MPa ●流量範囲 / 2 ~ 20L/分
 - 連続使用可能時間 / 120 時間 (当社試験結果)
 - 電源 / CR2032 (コイン電池)



FQ-20B(流量範囲 2 ~ 35L/分)

- 〔仕様〕
- 寸法 / 全長 121 × 全幅 63 × 全高 63mm ●重量 / 0.34kg
 - ジョイント部 / G3/8 (ホース内径 10mm 対応)
 - 圧力 / 1 ~ 3MPa ●流量範囲 / 2 ~ 35L/分
 - 連続使用可能時間 / 120 時間 (当社試験結果)
 - 電源 / CR2032 (コイン電池)

ハウス栽培向け商品

MFA-50・MFA-60 手耕うん機

みのるのイチゴ高設ベッド用耕うん機から電動タイプが新登場。
ハウス内で排気ガスの放出がなく、静かに作業いただけます！

NEW

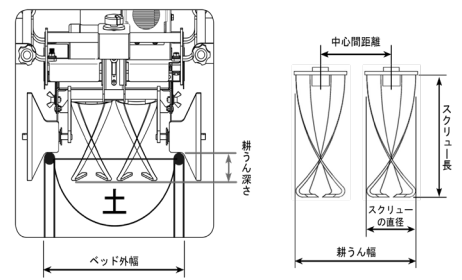


※写真は MFA-60 です

主な特長

- 稼働時間の目安は 40 ~ 60 分。
(ただし作業条件による)
- スクリー式耕うん爪は、培土を水平方向に攪拌するため、培土の持ち上げが少ない。
- ハンドルが前後左右についており、2人作業のほか 1人作業にも対応しています。
- 耕うん深さは、車輪の高さを変えることで 5 ~ 11cm の間で調節可能です。

ベッド外幅から適した機種をお選びください



〔仕様〕

MFA-50

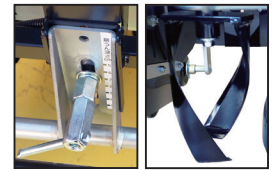
- 寸法 / 全長 670 × 全幅 430 (格納時) × 全高 540mm ●重量 / 28kg (バッテリー取付時) ●耕うん幅 / 190mm ●耕うん深さ / 50 ~ 110mm
- スクリー径 / 直径 90mm [2連式] ●適応ベッド外幅 / 280 ~ 345mm

MFA-60

- 寸法 / 全長 670 × 全幅 430 (格納時) × 全高 540mm ●重量 / 27.5kg (バッテリー取付時) ●耕うん幅 / 145mm ●耕うん深さ / 50 ~ 110mm
- スクリー径 / 直径 70mm [2連式] ●適応ベッド外幅 / 260 ~ 320mm

【共通：バッテリー・充電器は別売り】

- バッテリー / 型式：LBP-50-250G ●充電器 / 型式：LCJQ-560D (充電目安：満充電…約 86 分、80%充電…約 56 分)



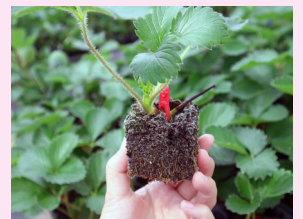
イチゴエクセルキューブ

「エクセルソイル」とは？

本品は、みのる産業(株)と(株)クラレが共同開発した特殊ポリエステル繊維で培土を固めた育苗資材「エクセルソイル」を用いています。
主原料のピートモスに特殊繊維を加え、成型・固化させており、イチゴの育苗のほか、花の生産や野菜の生産、壁面緑化や屋上緑化など幅広い分野で利用されています。

イチゴ専用育苗培土

イチゴ エクセルキューブ



選べる2種類

さし挿苗用

上部に固形肥料用のくぼみあり。



セル苗用

種子系イチゴ 406 セル対応。



〔仕様〕

- 寸法 / 50 × 50 × H50mm (± 2mm)
- 容積 / 約 125cc
(参考 / 60mm ポット約 130cc、75mm ポット約 220cc)
- 原料 / 熱融着性ポリエステル繊維・ピートモス・ココヤン繊維・鉱物類 (pH 調整剤)
- 保存方法 / 乾燥状態で冷暗所保管 ●特記事項 / pH 調整済、無肥料 (追肥型培土)

主な特長

- 土詰め不要・・・従来のポットへの土詰め作業が不要。届いてすぐに使用できます！
このため、ポットやトレイの洗浄作業も要りません。
- 高温ストレスの軽減・・・全面からの気化熱により、生育停滞防止や花芽分化の促進に期待。
高温リスクに左右されず収穫計画ができます。
- 定着後の活着・・・ルーピング(根巻)による老化がなく、細根が大幅に増えます。
- 底面給水・・・底面給水マットを湿らせておけば、底面よりキューブが均一に給水。
- 再吸水性・・・どんなに乾燥しても撥水現象が起らず、長く再吸水性が持続します。
- 安全性・・・製造時に 100℃加熱しており、育苗培地由来の病害虫リスクを少なくできます。

Instagram



minoru_ichigofarm

仮設トイレ・車載トイレ

エコットトイレ
M2シリーズ

SDGs 関連商品

エコットトイレ

作業場や農場など様々な場所へ簡単設置！

条件付き生産



〔ドアロック〕

〔便タンク〕



〔仕様〕

簡易水洗洋式 MET2-KYRT

- 寸法 / 全幅 880 × 奥行 1580 × 全高 2503mm
- 水タンク容量 / 約 85L ●重量 / 約 105kg
- 便タンク容量 / 約 310L ●室内照明、ラッチ式ドアロック標準装備

簡易水洗和式 MET2-KWRP

- 寸法 / 全幅 880 × 奥行 1580 × 全高 2503mm
- 水タンク容量 / 約 75L ●重量 / 約 95kg
- 便タンク容量 / 約 310L ●室内照明、ラッチ式ドアロック標準装備

写真は簡易水洗洋式

※この他の機種もご用意できます

本水洗タイプ

ポンプ式
簡易水洗タイプ

非水洗タイプ

主な特長

- トラブルの少ないシンプルロックと、オートラッチ機構で確実に閉めることができます。
- 便タンクは底の肉厚 5mm 以上を確保して破れにくい。

車載トイレ

点在する圃場へ軽トラックで移動、積載した状態で使用できる車載トイレ！

車載トイレ（洋式）
MET2-SSY

条件付き生産



主な特長

- 本体重量が約 85kg と軽く、軽トラックへの載せ替えが楽。
- 大規模経営農業・農業法人や職場環境を改善されたい方におすすめ。

〔仕様〕

- 寸法 / 全高 2083(屋根を下げた状態 1834) × 全幅 920 × 奥行 1350mm
- 重量 / 約 85kg ●水タンク容量 / 約 65L ●便タンク容量 / 約 85L

ポンプ式
簡易水洗タイプ

快適
認定

☆☆☆

014-05

施設園芸製品の作業別ラインナップ

育苗



イチゴエクセルキューブ
(イチゴ専用)

エクセルソイルを利用した培地、高軒高ハウスから中・小規模の菜園でお使いいただける作業台車など、生産現場に適した省力化機械を取り揃えています。

管理



ハウス内管理作業台車
GW-50



ハウス内管理作業台車
GW-41



ハウス内管理作業台車
GW-110



ハウス内管理作業台車
GW-120



電動マルチ作業台車
GHE-110

防除



静電噴口シリーズ



イルミ型スマートキャッチャー
CLN-15



吸引式 LED 捕虫器
CLF-700



活性式コナジラミ予察捕虫器
CKZ-100



活性式アザミウマ予察捕虫器
CAZ-110

収穫



収穫台車(高床)
GH-11A



収穫台車(高床・ショート)
GH-11S



収穫台車(低床)
GH-21

作替え



主茎切断機
GSC-1



マルチ搬送台車
GCO-1



ベジポスト
CP-170・170B



エコットトイレ
シリーズ

MINORU 産業株式会社

本社・工場 〒709-0892 岡山県赤磐市下市447
東京支店 〒337-0042 埼玉県さいたま市見沼区南中野210
長野支店 〒389-1104 長野県長野市豊野町浅野582-4
徳島営業所 〒771-1151 徳島県徳島市応神町古川字東197
九州支店 〒818-0066 福岡県筑紫野市大字永岡1020-1

TEL.(086)955-1123(代)
TEL.(048)683-9451(代)
TEL.(026)257-6530(代)
TEL.(088)641-2311(代)
TEL.(092)921-6006(代)

環境宣言

人と環境にやさしい農業を応援します



2026年4月製作

<https://www.minoru-sangyo.co.jp>

安全に関するご注意 商品を安全にお使いいただくため、ご使用前に必ず「取扱説明書」をお読みください。