

### LEDの光で害虫を誘引!



特許出願中

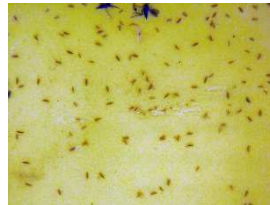
設置の目安は400~500㎡に1台



#### 捕獲可能な害虫の一例



ハモグリバエ類



アザミウマ類



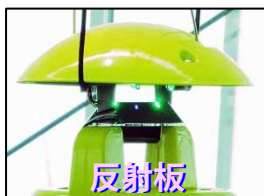
コナジラミ類



キノコバエ類

#### 主な特長

- ◆本器はLED光で害虫を誘引。反射板でLED光を拡散。
- ◆害虫の捕虫には使い捨ての専用捕虫袋を使用、取付けや処分が簡単。
- ◆防滴型(ACアダプターを除く)のため、上方からの散水など、水がかかる場所でも使用可能。
- ◆栽培を始める前に設置すると、害虫の抑制効果が向上。
- ◆授粉用のハチを放虫する場合は、「ハチ防護ネット」を取付ける。



#### 主要諸元

名 称	吸引式LED捕虫器
愛 称	スマートキャッチャー
型 式	CLF-510
電 源	DC12V・1.0A 専用アダプター
専用ACアダプター	AC100-240V 50/60Hz(入力側) DC12V・1.0A(出力側)
消費電力	約5W/1台当たり
機 体 寸 法	約φ20cm×20cm(全高)
コ ー ド の 長 さ	約180cm(入力側) 約500cm(本器側ケーブル)
質 量	約740g/1台当たり
L E D 光 源	緑色LED(日本製:日亜化学) 紫外線LED(日本製:日亜化学)
有 効 面 積	400~500㎡/1台当たり
使 用 環 境	湿度95%以下 温度-10℃~50℃
適 応	防滴対応(ACアダプターを除く)
捕 虫 袋	本器専用の微細メッシュ袋
付 属 品	取扱説明書、専用捕虫袋(5個)、 ハチ防護ネット(クリップ付)、 捕虫確認シート(台紙付)

※改良のため予告なく仕様を変更する場合があります。保証書(取扱説明書の裏面)を添付していますので大切に保管してください。

### みのる産業株式会社

本社・工場 〒709-0892 岡山県赤磐市下市447  
 東京支店 〒337-0042 埼玉県さいたま市見沼区南中野210  
 長野営業所 〒389-1104 長野県長野市豊野町浅野582-4  
 徳島営業所 〒771-1151 徳島県徳島市応神町古川字東197  
 九州支店 〒818-0066 福岡県筑紫野市大字永岡1020-1

TEL.(086)955-1123(代)  
 TEL.(048)683-9451(代)  
 TEL.(026)257-6530(代)  
 TEL.(088)641-2311(代)  
 TEL.(092)921-6006(代)

### 環境宣言

人と環境にやさしい職人を求めます



2021年2月製作

<http://www.minoru-sangyo.co.jp>

安全に関するご注意 商品を安全にお使いいただくため、ご使用前に必ず「取扱説明書」をお読みください。